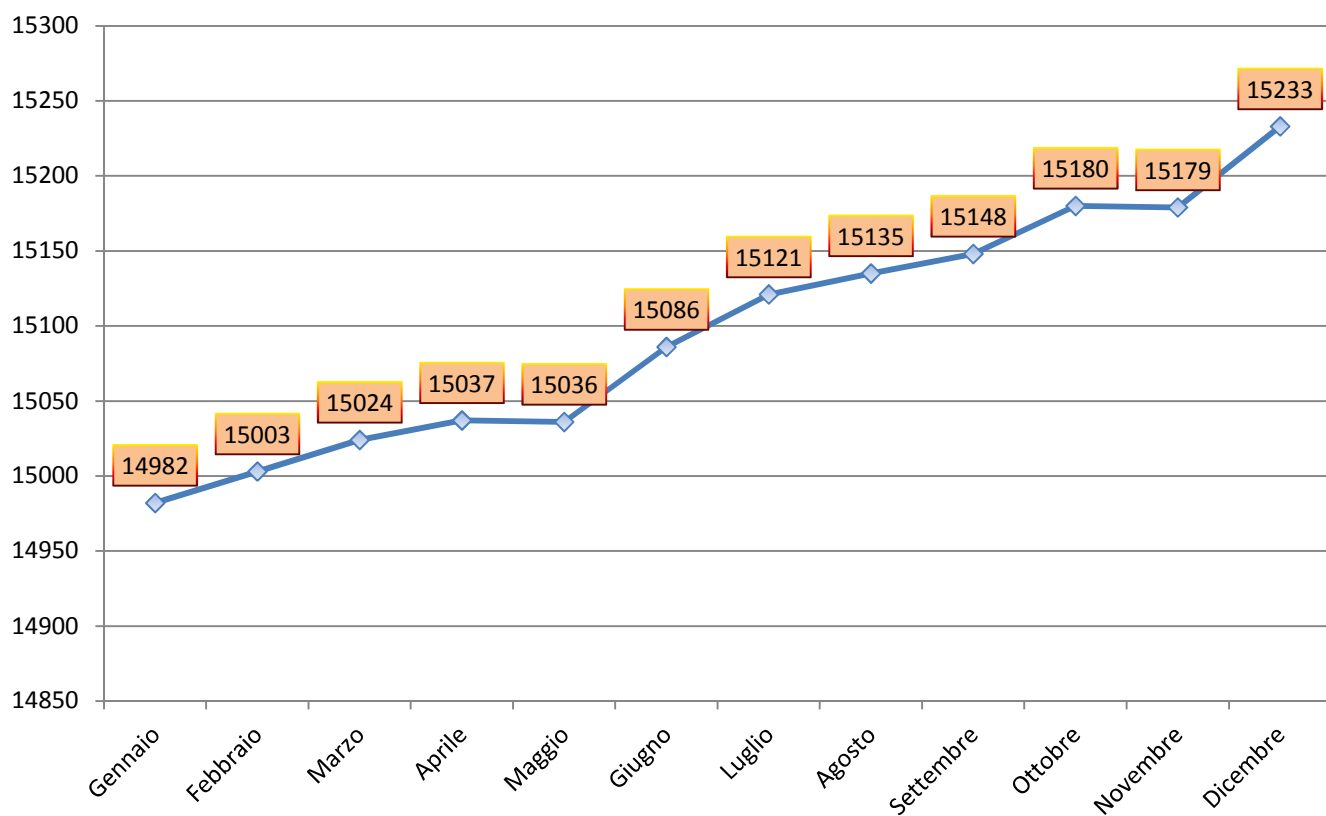


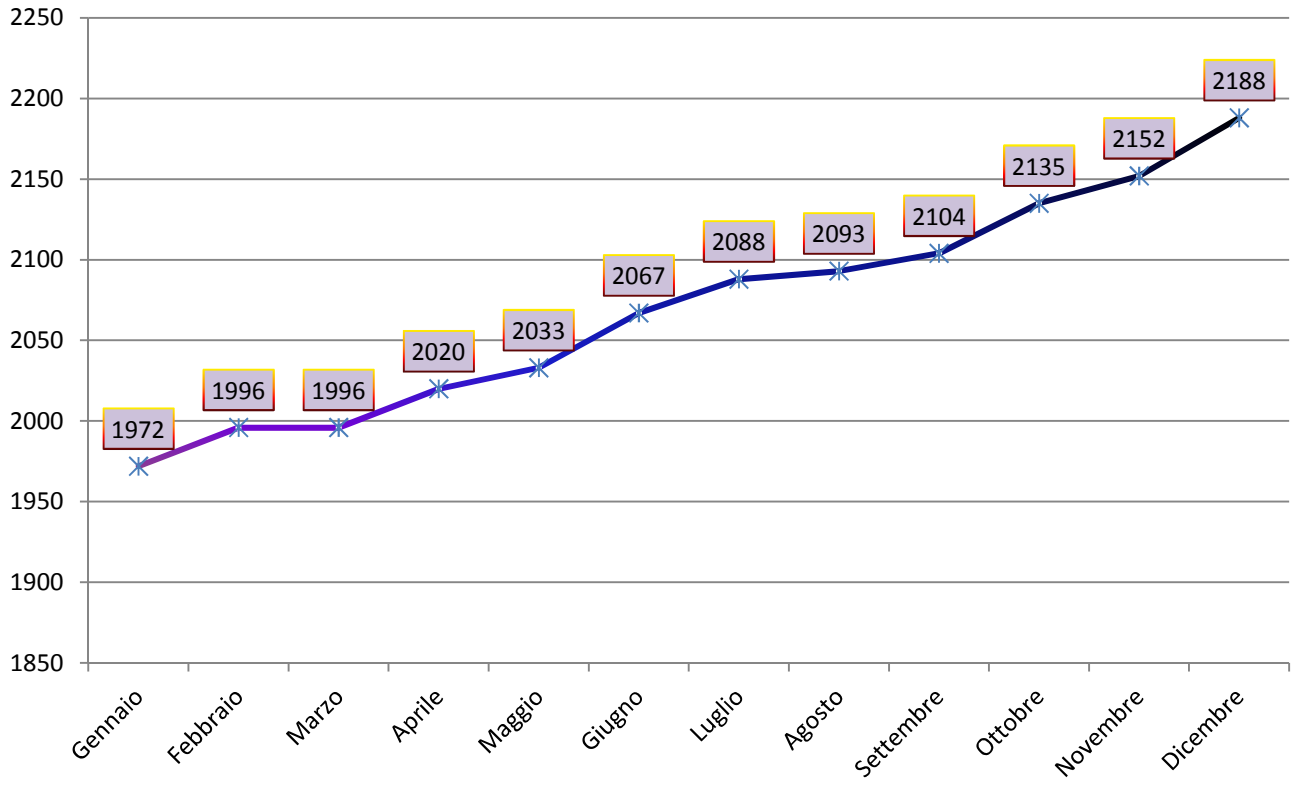
## **INDICE**

1. GRAFICO ANDAMENTO POPOLAZIONE
2. GRAFICO ANDAMENTO POPOLAZIONE STRANIERA
3. I MOVIMENTI DEMOGRAFICI DELL'ANNO 2013

## Popolazione residente Anno 2013



## Popolazione straniera residente Anno 2013



# ANNO 2013

## POPOLAZIONE RESIDENTE NEL COMUNE DI CASALPUSTERLENGO

	TOTALE	MASCHI	FEMMINE
AL 31.12.2012	14.962	7388	7574
NATI	132	70	62
DECESSI	132	54	78
IMMIGRATI	701	353	348
EMIGRATI	430	238	192
SALDO ANNUALE	+271	+131	+140
<b>AL 31.12.2013</b>	<b>15.233</b>	<b>7519</b>	<b>7714</b>

## POPOLAZIONE STRANIERA RESIDENTE

	TOTALE	MASCHI	FEMMINE
AL 31.12.2012	1963	1034	929
NATI	46	26	20
DECESSI	0	0	0
IMMIGRATI	401	200	201
EMIGRATI	222	124	98
SALDO ANNUALE	+ 225	+ 102	+123
<b>AL 31.12.2013</b>	<b>2188</b>	<b>1136</b>	<b>1052</b>

## MATRIMONI CELEBRATI NEL COMUNE

CIVILI	RELIGIOSI
12	20